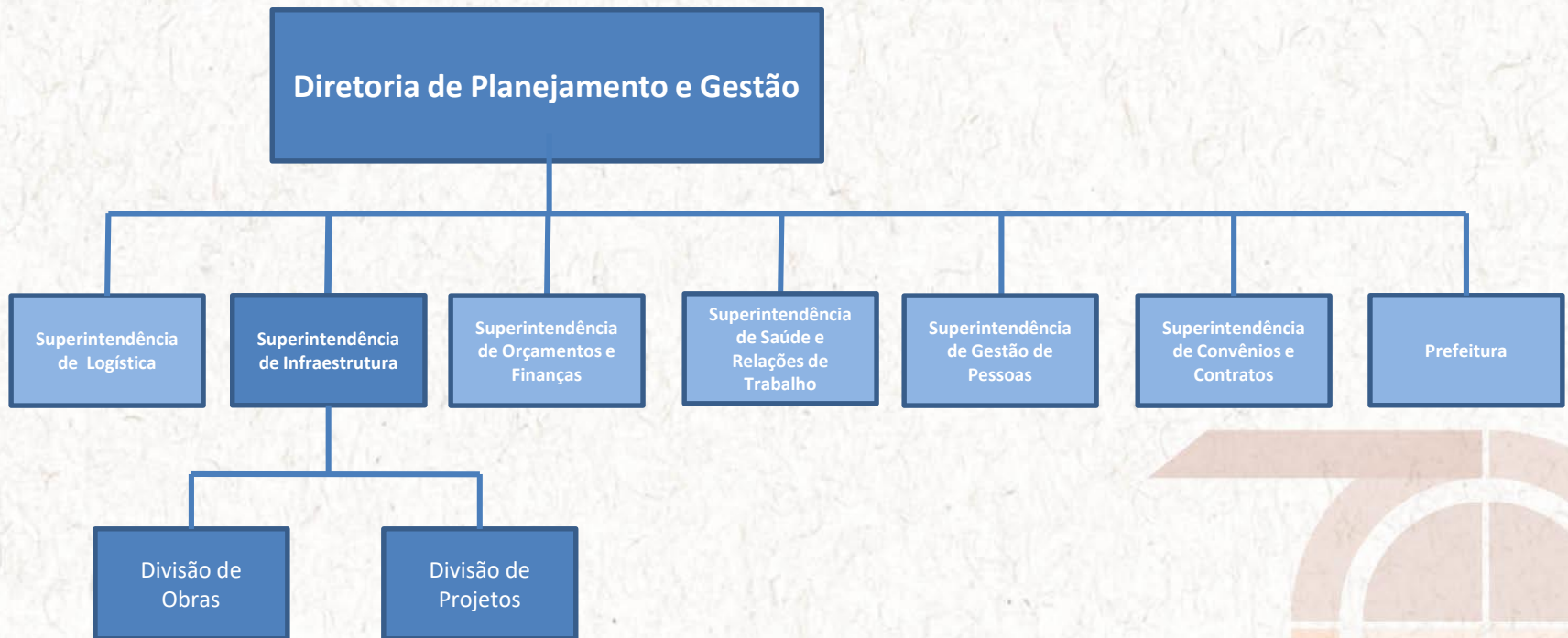


Superintendência de Infraestrutura (SINFRA)

A Superintendência de Infraestrutura (SINFRA) é uma unidade organizacional (UORG) diretamente vinculada à Diretoria de Planejamento e Gestão (DPG) e à Diretoria Geral (DG) do CEFET-MG. Seu objetivo geral constitui-se na gestão do ambiente construído de toda a instituição no tocante a sua infraestrutura física, espaços edifícios e urbanísticos, primando por sua qualidade espacial e ambiental.



Superintendência de Infraestrutura (SINFRA)

- A SINFRA presta assistência a todos os onze campi da instituição distribuídos em nove municípios do estado de Minas Gerais. Atende de forma ampla e irrestrita a comunidade do CEFET-MG, abrangendo docentes, discentes, técnicos administrativos, terceirizados e público externo.
- Corpo técnico constituído por uma equipe multidisciplinar atuante nas áreas de Arquitetura e Urbanismo, Engenharias Civil, Elétrica e Mecânica. Atualmente possui um total de 16 (dezesesseis) servidores técnicos administrativos efetivos, sendo: 03 Arquitetos Urbanistas, 06 Engenheiros Civis, 02 Engenheiros Eletricistas, 01 Engenheiro Mecânico, 01 Técnico em Edificações, 02 Técnicos em Eletrotécnica e 01 Desenhista Projetista.
- Do ponto de vista legal, o exercício da SINFRA está especialmente fulcrado no artigo 6º, incisos I e VIII da Lei 8.666 de 1993, isto é, na fiscalização técnica de obras, com ênfase em contratos de execuções indiretas por regime de empreitada.



DIVISÃO DE PROJETOS (DIPRO)

- **Divisão de Projetos (DIPRO):** Responsável pela coordenação, elaboração, contratação e fiscalização de projetos nas áreas de arquitetura e engenharia, atuando na formulação da documentação técnica obrigatória para instruir processos licitatórios de obras. Subsidiariamente desenvolve layouts, especificações de mobiliário geral e consultorias técnicas.

QUADRO TÉCNICO

- Ana Lorena Demarques Moura (Técnica Edificações)
- André Costa Braga Soares (Arquiteto e Urbanista)
- Breno Guimarães Mendes (Arquiteto e Urbanista)
- Bruno César de Oliveira (Desenhista Projetista)
- Edmar Ferreira Júnior (Arquiteto e Urbanista)



DIVISÃO DE OBRAS

Divisão de Obras (DIOB): responsável pela coordenação, desenvolvimento e fiscalização de processos licitatórios relativos a obras. Atua igualmente na elaboração de orçamentos, acompanhamento técnico e medições executivas das obras.

QUADRO TÉCNICO

- Adriana Rosa Filizzola (Engenheira Eletricista)
- Diego Henrique Antunes (Engenheiro Mecânico)
- Gleison Nelson Silveira (Técnico Eletrotécnica)
- Heideane Lima Brandão (Engenheira Civil)
- Humberto Cardoso dos Santos (Técnico Eletrotécnica)
- Lucas de Sena Mendes (Engenheiro Civil)
- Luis Felipe dos Santos Lara (Engenheiro Civil)
- Maria Cristina Rodrigues Resende (Engenheira Civil)
- Nathane Gabriella Ferreira Santos (Engenheira Civil)
- Wanderley da Silva Cláudio (Engenheiro Eletricista)
- Willer Alves Texeira (Engenheiro Civil)



Atividades / Atribuições

- Gestão do ambiente construído do CEFET-MG no tocante a sua infraestrutura física, espaços edilícios e urbanísticos;
- Coordenação, desenvolvimento, fiscalização e assessoramento técnico de obras e serviços de engenharia;
- Estudos de viabilidade técnica financeira;
- Contratação de levantamento técnico complementar (sondagens, levantamentos planialtimétrico, cadastrais, legais, geológicos, hídricos, ambientais, urbanos, etc);
- Elaboração e/ou contratação de projetos executivos de Arquitetura e Complementares (Estrutura, Elétrica, Cabeamento Estruturado, SPDA, Hidrossanitário, Drenagem, Irrigação, Ar Condicionado, Elevador, Sonorização, CFTV, Gases, Terraplanagem, Paisagismo, etc.);



Atividades / Atribuições

- Compatibilização e revisão de Projetos Básicos e Executivos;
- Orçamentação Analítica de Obras;
- Especificações, Memoriais Descritivos e Detalhamentos Técnicos;
- Fiscalização de contratos de Obras e Serviços;
- Medições executivas e acompanhamento técnico construtivo de obras;
- Viagens e visitas técnicas de fiscalização periódicas às obras em andamento nas unidades;
- Perícias e Vistorias;



Atribuições Gerais

- Lançamento e atualização de dados de contratos das obras públicas institucionais no Sistema Integrado de Monitoramento Execução e Controle (SIMEC) do Ministério da Educação (MEC);
- Implementação dos Planos Diretores desenvolvidos para cada uma das unidades;
- Modelagem tridimensional e apresentação gráfica de projetos;
- Consulta Prévia Oficial - Orientação subsidiária das unidades para a regularização, aprovação e obtenção de alvarás junto aos órgãos públicos (Prefeituras Municipais, Corpo de Bombeiros, Secretarias de Meio Ambiente, Vigilância Sanitária, etc.);
- Autorização e aprovação de projetos e serviços de engenharia elaborados e/ou contratados pelas unidades, professores, técnicos administrativos e/ou alunos (graduação e pós-graduação).

Parcerias

- É fundamental a inter-relação com os vários setores da Instituição para a formulação de demandas para novas Obras, Reformas e Serviços, com a devida definição das prioridades pela Direção Geral, buscando sempre a otimização e qualificação dos espaços físicos.

Interlocação Externa

- Prestadores de Serviços: projetistas, empreiteiros, fornecedores, consultores, etc.
- Órgãos da Administração: MEC, Judiciário, Ministérios Públicos, TCU, CGU, Prefeituras Municipais, Concessionárias, Conselhos Profissionais, etc.

Interlocação Interna

- Professores, Técnicos Administrativos, Terceirizados, Alunos (graduação e pós-graduação);
- Diretorias, Coordenações, Departamentos, Setores Administrativos.



Procedimentos Rotina

- **Baixa Complexidade:**
 - Programa de Necessidades > Análise Viabilidade SINFRA > Classificação > Estudos > Desenvolvimento > Conclusão > Encaminhamento Executivo.
 - Exemplos: Layouts, Especificações Gerais, Consultorias, etc.
- **Média Complexidade:**
 - Programa de Necessidades > **Autorização DPG/DG** > Análise SINFRA > Classificação > Estudos > Desenvolvimento > Orçamentação > Processo Licitatório > Fiscalização Executiva
 - Exemplos: Ar-condicionado, Reformas, Demolições...
- **Alta Complexidade:**
 - Programa de Necessidades > **Autorização DPG/DG** > Análise Sinfra > Classificação > Estudos > Contratação Téc. Preliminares > Desenvolvimento / Contratação Projetos > Orçamentação > Recebimento > Processo Licitatório > Fiscalização Executiva
 - Exemplos: Projetos Básicos e Executivos, Obras...



Obras 2017

- Prédio 20 - Campus II (BH)
- Reforço Estrutural Bloco A (Timóteo)
- Plataforma Acessibilidade (Timóteo)
- Auditório (Divinópolis)
- Ar-condicionado Auditório / Plataforma Técnica (Varginha)
- Ginásio Poliesportivo (Divinópolis)
- Portaria, Módulo I e Urbanização do Novo Campus (Contagem)
- Plataforma Acessibilidade (Araxá)
- Plataforma Acessibilidade (Leopoldina)
- Estacionamento - Campus I (BH)
- Novo Prédio Escolar e Urbanização (Curvelo)
- Novo Prédio Escolar e Urbanização (Varginha)
- Lanchonete / Pilotis – Campus I (BH)



Obras 2018

- Nova Portaria (Araxá)
- Nova Portaria (Timóteo)
- Urbanização Entorno Campus (Nepomuceno)
- Ginásio Poliesportivo (Curvelo)
- Ginásio Poliesportivo (Varginha)
- Quiosque / Lanchonete (Divinópolis)
- Quiosque / Lanchonete (Curvelo)
- Quiosque / Lanchonete (Varginha)
- Prédio Mecânica (Divinópolis)
- Prédio Mecânica (Varginha)
- Auditório Campus I



Principais Projetos (em desenvolvimento)

- Prédio Mecânica (Divinópolis)
- Prédio Mecânica (Varginha)
- Prédio Mecânica Campus II (BH)
- Restaurante Estudantil (Leopoldina)
- Restaurante Estudantil (Nepomuceno)
- Restaurante Estudantil (Timóteo)
- Restaurante Estudantil (Campus II)
- Auditório Campus I (BH)
- Nova Portaria Campus II

